

Buenos Aires, 27 de septiembre de 2010

## Evolución de la distribución del Ingreso

Encuesta Permanente de Hogares  
Segundo Trimestre de 2010

El siguiente informe presenta tabulados y gráficos elaborados a partir de la información recolectada por la Encuesta Permanente de Hogares (EPH) referidos a los **ingresos monetarios efectivamente percibidos por los hogares y las personas en el mes de referencia** (mes anterior a la entrevista).

En la web<sup>1</sup> están disponibles las series con los cuadros habituales: ingresos de la población ocupada según escala de ingreso de la ocupación principal (cuadro 27), ingresos de los hogares según escalas de ingresos totales (cuadro 28) y per capita (cuadro 29), y de las escalas de población según el ingreso per capita familiar y según el ingreso individual (cuadro 26)

Las series se extienden a lo largo del período de vigencia de la EPH Continua, incorporando las innovaciones metodológicas<sup>2</sup> más recientes.

### Población Ocupada Según Escala de Ingreso de la Ocupación Principal (ocupados remunerados)

**Percentil 10 es el valor que deja por debajo al 10% de los casos de la escala.**

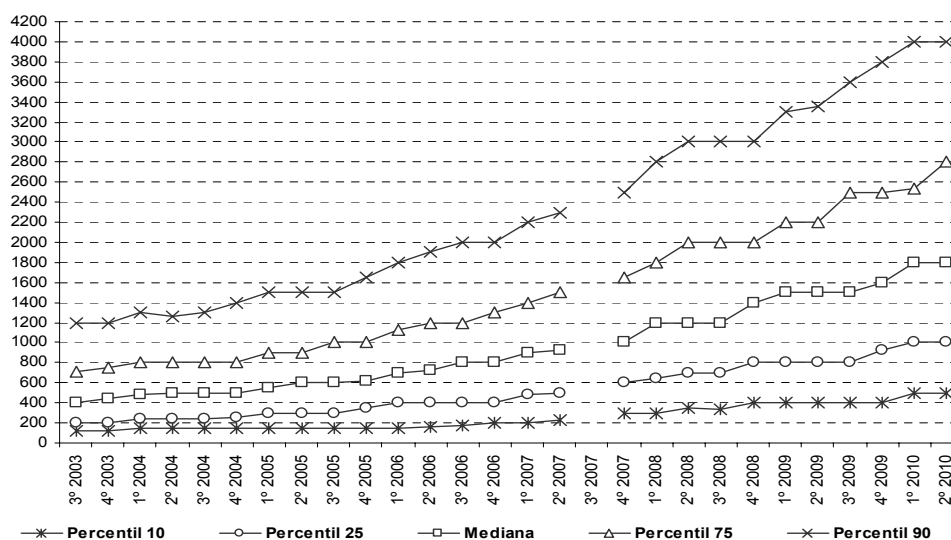
Trimestre	Ingresos de la Ocupación Principal				
	Percentil 10	Percentil 25	Mediana	Percentil 75	Percentil 90
3° 2003	\$ 120	\$ 200	\$ 400	\$ 708	\$ 1,200
4° 2003	\$ 120	\$ 200	\$ 441	\$ 750	\$ 1,200
1° 2004	\$ 150	\$ 240	\$ 480	\$ 800	\$ 1,300
2° 2004	\$ 150	\$ 240	\$ 500	\$ 800	\$ 1,260
3° 2004	\$ 150	\$ 240	\$ 500	\$ 800	\$ 1,300
4° 2004	\$ 150	\$ 250	\$ 500	\$ 800	\$ 1,400
1° 2005	\$ 150	\$ 300	\$ 550	\$ 900	\$ 1,500
2° 2005	\$ 150	\$ 300	\$ 600	\$ 900	\$ 1,500
3° 2005	\$ 150	\$ 300	\$ 600	\$ 1,000	\$ 1,500
4° 2005	\$ 150	\$ 350	\$ 620	\$ 1,000	\$ 1,650
1° 2006	\$ 150	\$ 400	\$ 700	\$ 1,130	\$ 1,800
2° 2006	\$ 160	\$ 400	\$ 720	\$ 1,200	\$ 1,900
3° 2006	\$ 180	\$ 400	\$ 800	\$ 1,200	\$ 2,000
4° 2006	\$ 200	\$ 400	\$ 800	\$ 1,300	\$ 2,000
1° 2007	\$ 200	\$ 480	\$ 900	\$ 1,400	\$ 2,200
2° 2007	\$ 225	\$ 500	\$ 930	\$ 1,500	\$ 2,300
3° 2007					
4° 2007	\$ 300	\$ 600	\$ 1,000	\$ 1,650	\$ 2,500
1° 2008	\$ 300	\$ 650	\$ 1,200	\$ 1,800	\$ 2,800
2° 2008	\$ 350	\$ 700	\$ 1,200	\$ 2,000	\$ 3,000
3° 2008	\$ 336	\$ 700	\$ 1,200	\$ 2,000	\$ 3,000
4° 2008	\$ 400	\$ 800	\$ 1,400	\$ 2,000	\$ 3,000
1° 2009	\$ 400	\$ 800	\$ 1,500	\$ 2,200	\$ 3,300
2° 2009	\$ 400	\$ 800	\$ 1,500	\$ 2,200	\$ 3,351
3° 2009	\$ 400	\$ 800	\$ 1,500	\$ 2,500	\$ 3,600
4° 2009	\$ 400	\$ 920	\$ 1,600	\$ 2,500	\$ 3,800
1° 2010	\$ 500	\$ 1,000	\$ 1,800	\$ 2,540	\$ 4,000
2° 2010	\$ 500	\$ 1,000	\$ 1,800	\$ 2,800	\$ 4,000

<sup>1</sup> [www.indec.mecon.gov.ar](http://www.indec.mecon.gov.ar)

<sup>2</sup> Ver documento "Ponderación de la muestra y tratamiento de valores faltantes en las variables de ingreso en la Encuesta Permanente de Hogares" en [www.indec.mecon.gov.ar](http://www.indec.mecon.gov.ar).



**Ingresos de la Ocupación Principal**

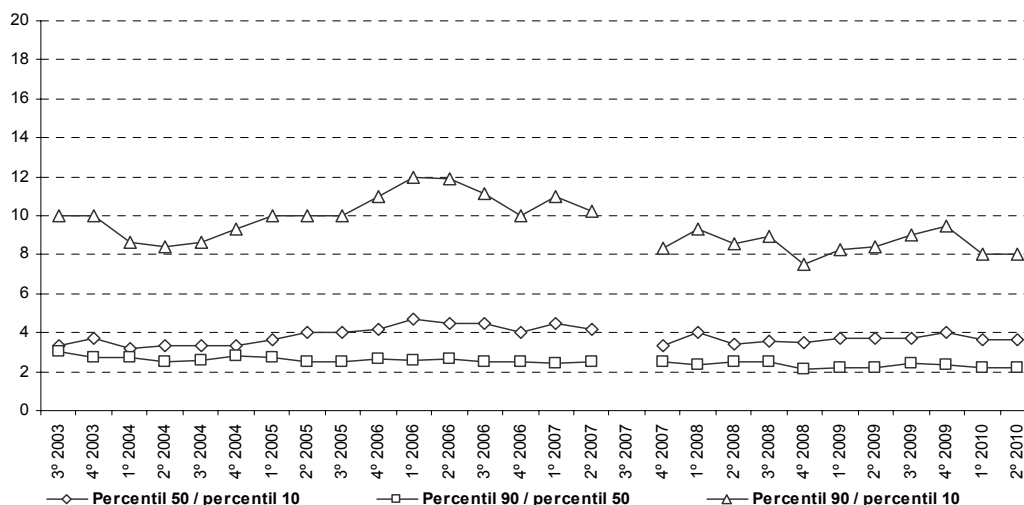


**Ratios Percentil 50/ Percentil 10 y Percentil 90/ Percentil 50 para ingreso de la ocupación principal de la población ocupada (ocupados remunerados)**

Los ratios P50/P10 y P90/P50 identifican en qué sector de la distribución se verifica mayor aporte a la desigualdad.

**Ingresos de la Ocupación Principal**

Trimestre	Percentil 50 / percentil 10	Percentil 90 / percentil 50	Percentil 90 / percentil 10
3° 2003	3.3	3.0	10.0
4° 2003	3.7	2.7	10.0
1° 2004	3.2	2.7	8.7
2° 2004	3.3	2.5	8.4
3° 2004	3.3	2.6	8.7
4° 2004	3.3	2.8	9.3
1° 2005	3.7	2.7	10.0
2° 2005	4.0	2.5	10.0
3° 2005	4.0	2.5	10.0
4° 2006	4.1	2.7	11.0
1° 2006	4.7	2.6	12.0
2° 2006	4.5	2.6	11.9
3° 2006	4.4	2.5	11.1
4° 2006	4.0	2.5	10.0
1° 2007	4.5	2.4	11.0
2° 2007	4.1	2.5	10.2
3° 2007			
4° 2007	3.3	2.5	8.3
1° 2008	4.0	2.3	9.3
2° 2008	3.4	2.5	8.6
3° 2008	3.6	2.5	8.9
4° 2008	3.5	2.1	7.5
1° 2009	3.8	2.2	8.3
2° 2009	3.8	2.2	8.4
3° 2009	3.8	2.4	9.0
4° 2009	4.0	2.4	9.5
1° 2010	3.6	2.2	8.0
2° 2010	3.6	2.2	8.0

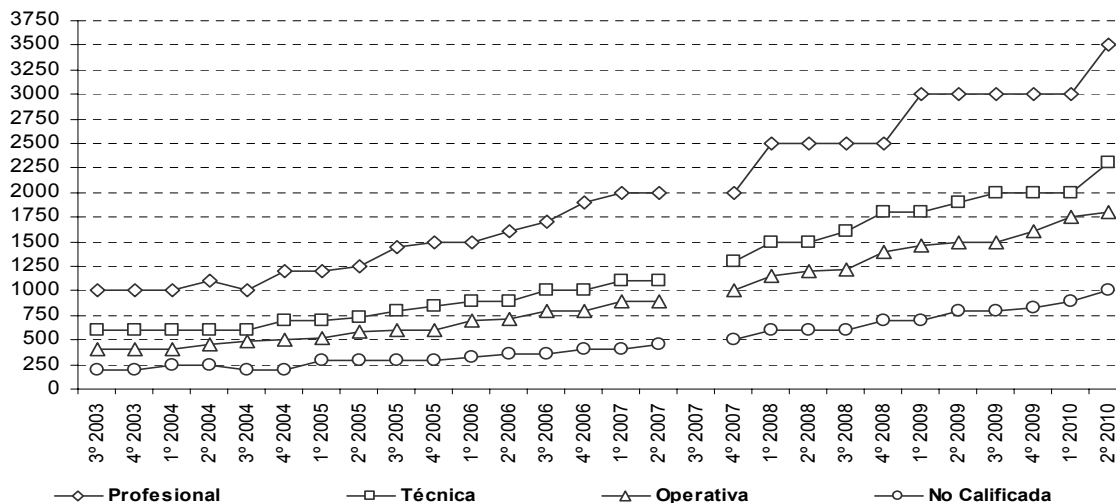


### Medianas del ingreso de la ocupación principal según calificación (ocupados remunerados)

Mediana es el valor que divide en dos partes iguales la escala: el 50% de los casos se ubican por encima y el otro 50% se encuentran por debajo.

Ingresos de la Ocupación Principal				
	Profesional	Técnica	Operativa	No Calificada
Trimestre	Mediana	Mediana	Mediana	Mediana
3° 2003	\$ 1,000	\$ 600	\$ 400	\$ 200
4° 2003	\$ 1,000	\$ 600	\$ 400	\$ 200
1° 2004	\$ 1,000	\$ 600	\$ 400	\$ 240
2° 2004	\$ 1,100	\$ 600	\$ 460	\$ 240
3° 2004	\$ 1,000	\$ 600	\$ 490	\$ 200
4° 2004	\$ 1,200	\$ 700	\$ 500	\$ 200
1° 2005	\$ 1,200	\$ 700	\$ 525	\$ 300
2° 2005	\$ 1,250	\$ 730	\$ 580	\$ 300
3° 2005	\$ 1,450	\$ 800	\$ 600	\$ 300
4° 2005	\$ 1,500	\$ 850	\$ 600	\$ 300
1° 2006	\$ 1,500	\$ 900	\$ 700	\$ 320
2° 2006	\$ 1,600	\$ 900	\$ 713	\$ 360
3° 2006	\$ 1,700	\$ 1,000	\$ 800	\$ 360
4° 2006	\$ 1,900	\$ 1,000	\$ 800	\$ 400
1° 2007	\$ 2,000	\$ 1,100	\$ 900	\$ 400
2° 2007	\$ 2,000	\$ 1,100	\$ 900	\$ 450
3° 2007				
4° 2007	\$ 2,000	\$ 1,300	\$ 1,000	\$ 500
1° 2008	\$ 2,500	\$ 1,500	\$ 1,150	\$ 600
2° 2008	\$ 2,500	\$ 1,500	\$ 1,200	\$ 600
3° 2008	\$ 2,500	\$ 1,600	\$ 1,215	\$ 600
4° 2008	\$ 2,500	\$ 1,800	\$ 1,400	\$ 700
1° 2009	\$ 3,000	\$ 1,800	\$ 1,468	\$ 700
2° 2009	\$ 3,000	\$ 1,900	\$ 1,500	\$ 800
3° 2009	\$ 3,000	\$ 2,000	\$ 1,500	\$ 800
4° 2009	\$ 3,000	\$ 2,000	\$ 1,600	\$ 832
1° 2010	\$ 3,000	\$ 2,000	\$ 1,760	\$ 900
2° 2010	\$ 3,500	\$ 2,300	\$ 1,800	\$ 1,000

**Ingresos de la Ocupación Principal según Calificación - Medianas**



**Mediana del ingreso de la ocupación principal y promedio de horas trabajadas en la semana según sexo - (ocupados remunerados)**

Trimestre	Ingresos de la Ocupación Principal		Promedio de horas trabajadas en la semana	
	Varones	Mujeres	Varones	Mujeres
	Mediana	Mediana	Media	Media
3° 2003	\$ 500	\$ 350	44	32
4° 2003	\$ 500	\$ 350	44	32
1° 2004	\$ 525	\$ 360	45	34
2° 2004	\$ 600	\$ 390	44	33
3° 2004	\$ 600	\$ 400	45	32
4° 2004	\$ 600	\$ 400	45	33
1° 2005	\$ 600	\$ 400	46	34
2° 2005	\$ 650	\$ 445	45	33
3° 2005	\$ 700	\$ 500	45	33
4° 2005	\$ 750	\$ 500	46	33
1° 2006	\$ 800	\$ 577	46	34
2° 2006	\$ 800	\$ 600	45	33
3° 2006	\$ 900	\$ 600	46	33
4° 2006	\$ 900	\$ 650	45	34
1° 2007	\$ 1,000	\$ 700	46	35
2° 2007	\$ 1,000	\$ 750	45	33
3° 2007	-	-	-	-
4° 2007	\$ 1,200	\$ 878	46	34
1° 2008	\$ 1,300	\$ 980	46	35
2° 2008	\$ 1,400	\$ 1,000	46	34
3° 2008	\$ 1,500	\$ 1,000	45	34
4° 2008	\$ 1,500	\$ 1,100	45	34
1° 2009	\$ 1,600	\$ 1,200	45	34
2° 2009	\$ 1,600	\$ 1,200	44	33
3° 2009	\$ 1,800	\$ 1,300	44	33
4° 2009	\$ 1,800	\$ 1,400	45	34
1° 2010	\$ 2,000	\$ 1,500	45	35
2° 2010	\$ 2,000	\$ 1,500	44	33

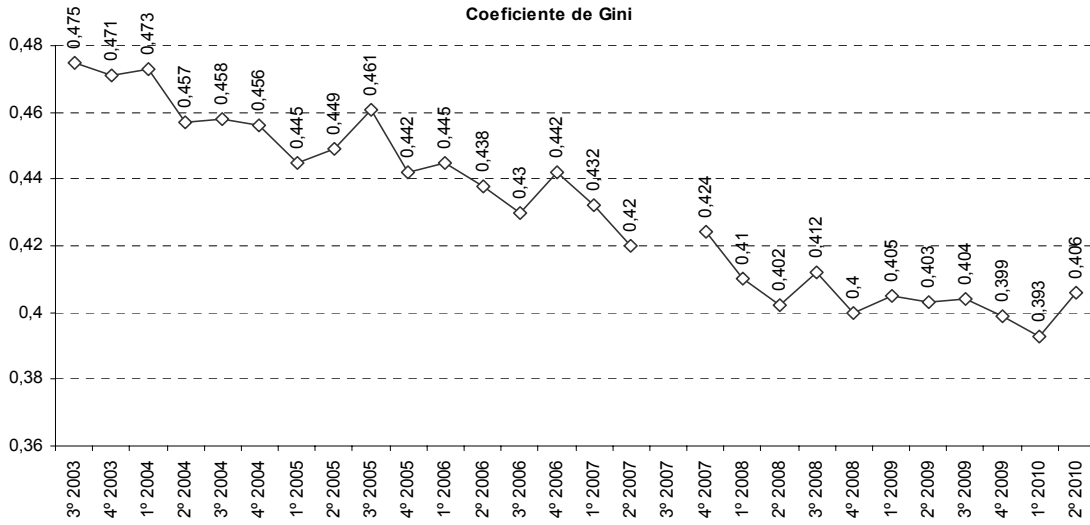
## Población Ocupada Según Escala de Ingreso de la Ocupación Principal- (Cuadro 27)

Trimestre 2° de 2010		Población ocupada según ingresos de la ocupación principal							
Grupo decílico	Mínimo	Máximo	Población en Miles	% de población	Ingresos en Miles de Pesos	% de la suma de ingresos	Promedio de horas trabajadas en la semana	Media	
1	20	500	1,013	10.0	288,119	1.3	22	284	
2	500	800	1,013	10.0	646,203	2.9	31	638	
3	800	1,200	1,013	10.0	1,006,884	4.6	39	994	
4	1,200	1,500	1,013	10.0	1,355,246	6.2	42	1,338	
5	1,500	1,800	1,014	10.0	1,652,971	7.5	42	1,631	
6	1,800	2,000	1,011	10.0	1,985,346	9.0	44	1,963	
7	2,000	2,500	1,013	10.0	2,317,244	10.5	44	2,287	
8	2,500	3,000	1,013	10.0	2,842,023	12.9	44	2,805	
9	3,000	4,000	1,014	10.0	3,569,673	16.2	45	3,521	
10	4,000	40,000	1,013	10.0	6,331,145	28.8	46	6,252	
Ocupados con Ingresos	20	40,000	10,130	96.1	21,994,854	100.0	40	2,171	
Ocupados sin ingresos			414	3.9			34		
Total			10,544	100.0			40		

## Población Ocupada Según Escala de Ingreso de la Ocupación Principal Evolución de Coeficiente de Gini

El coeficiente de Gini es igual a cero si todos las unidades reciben lo mismo y se aproxima a 1 al incrementarse la desigualdad de la distribución.

Trimestre	Coeficiente de Gini
3° 2003	0.475
4° 2003	0.471
1° 2004	0.473
2° 2004	0.457
3° 2004	0.458
4° 2004	0.456
1° 2005	0.445
2° 2005	0.449
3° 2005	0.461
4° 2005	0.442
1° 2006	0.445
2° 2006	0.438
3° 2006	0.430
4° 2006	0.442
1° 2007	0.432
2° 2007	0.420
3° 2007	
4° 2007	0.424
1° 2008	0.410
2° 2008	0.402
3° 2008	0.412
4° 2008	0.400
1° 2009	0.405
2° 2009	0.403
3° 2009	0.404
4° 2009	0.399
1° 2010	0.393
2° 2010	0.406



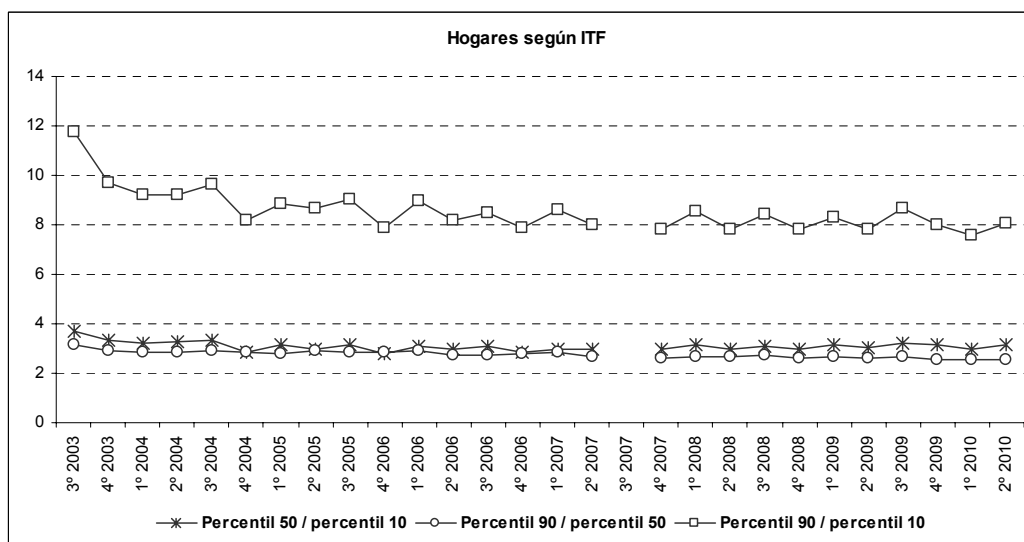
## Hogares Según Escala de Ingreso total familiar – Hogares con ingresos

Hogares total según escala de ingreso total familiar					
Trimestre	Percentil 10	Percentil 25	Mediana	Percentil 75	Percentil 90
3° 2003	\$ 200	\$ 400	\$ 745	\$ 1,350	\$ 2,350
4° 2003	\$ 220	\$ 400	\$ 740	\$ 1,300	\$ 2,140
1° 2004	\$ 250	\$ 440	\$ 800	\$ 1,400	\$ 2,300
2° 2004	\$ 240	\$ 440	\$ 780	\$ 1,368	\$ 2,210
3° 2004	\$ 265	\$ 470	\$ 880	\$ 1,550	\$ 2,550
4° 2004	\$ 300	\$ 500	\$ 860	\$ 1,500	\$ 2,450
1° 2005	\$ 300	\$ 550	\$ 950	\$ 1,665	\$ 2,658
2° 2005	\$ 300	\$ 500	\$ 900	\$ 1,600	\$ 2,600
3° 2005	\$ 340	\$ 600	\$ 1,070	\$ 1,900	\$ 3,080
4° 2005	\$ 380	\$ 600	\$ 1,058	\$ 1,880	\$ 3,000
1° 2006	\$ 390	\$ 650	\$ 1,200	\$ 2,100	\$ 3,500
2° 2006	\$ 400	\$ 670	\$ 1,200	\$ 2,000	\$ 3,280
3° 2006	\$ 450	\$ 769	\$ 1,400	\$ 2,400	\$ 3,831
4° 2006	\$ 470	\$ 800	\$ 1,330	\$ 2,300	\$ 3,700
1° 2007	\$ 500	\$ 860	\$ 1,500	\$ 2,700	\$ 4,300
2° 2007	\$ 500	\$ 880	\$ 1,500	\$ 2,575	\$ 4,000
3° 2007					
4° 2007	\$ 600	\$ 1,000	\$ 1,790	\$ 3,000	\$ 4,700
1° 2008	\$ 630	\$ 1,100	\$ 2,000	\$ 3,400	\$ 5,370
2° 2008	\$ 680	\$ 1,180	\$ 2,000	\$ 3,400	\$ 5,300
3° 2008	\$ 730	\$ 1,255	\$ 2,250	\$ 3,900	\$ 6,150
4° 2008	\$ 750	\$ 1,300	\$ 2,250	\$ 3,800	\$ 5,850
1° 2009	\$ 800	\$ 1,400	\$ 2,500	\$ 4,300	\$ 6,650
2° 2009	\$ 790	\$ 1,400	\$ 2,400	\$ 4,000	\$ 6,200
3° 2009	\$ 830	\$ 1,500	\$ 2,670	\$ 4,500	\$ 7,200
4° 2009	\$ 850	\$ 1,500	\$ 2,695	\$ 4,500	\$ 6,800
1° 2010	\$ 1,000	\$ 1,700	\$ 3,000	\$ 5,000	\$ 7,600
2° 2010	\$ 950	\$ 1,700	\$ 3,000	\$ 5,000	\$ 7,650

## Hogares Según Escala de Ingreso total familiar – Hogares con ingresos

### Evolución de los ratios P90/P50 y P50/P10

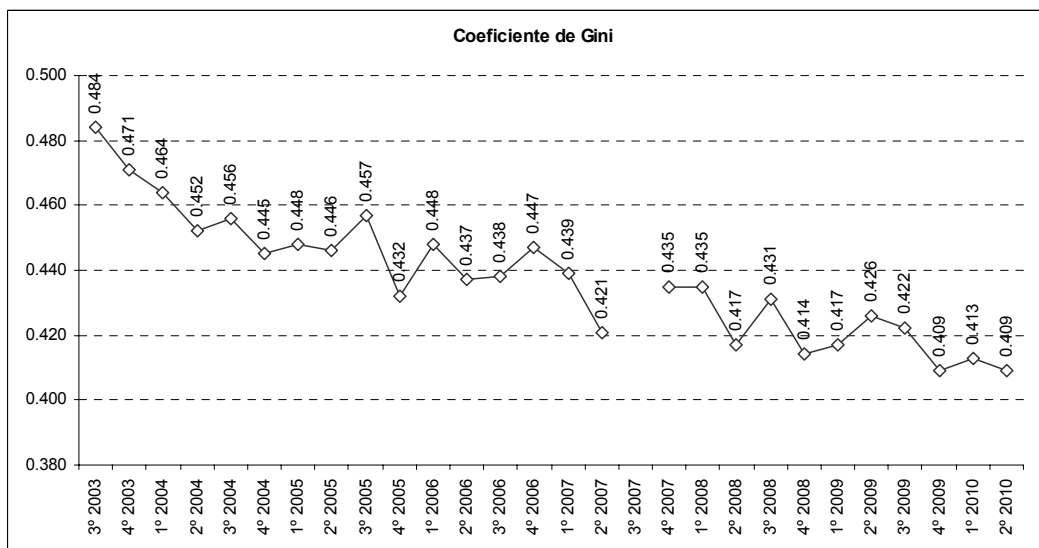
RATIOS HOGARES SEGÚN ESCALA DE INGRESO TOTAL FAMILIAR			
Trimestre	Percentil 50 / percentil 10	Percentil 90 / percentil 50	Percentil 90 / percentil 10
3° 2003	3.7	3.2	11.8
4° 2003	3.4	2.9	9.7
1° 2004	3.2	2.9	9.2
2° 2004	3.3	2.8	9.2
3° 2004	3.3	2.9	9.6
4° 2004	2.9	2.8	8.2
1° 2005	3.2	2.8	8.9
2° 2005	3.0	2.9	8.7
3° 2005	3.1	2.9	9.1
4° 2006	2.8	2.8	7.9
1° 2006	3.1	2.9	9.0
2° 2006	3.0	2.7	8.2
3° 2006	3.1	2.7	8.5
4° 2006	2.8	2.8	7.9
1° 2007	3.0	2.9	8.6
2° 2007	3.0	2.7	8.0
3° 2007			
4° 2007	3.0	2.6	7.8
1° 2008	3.2	2.7	8.5
2° 2008	2.9	2.7	7.8
3° 2008	3.1	2.7	8.4
4° 2008	3.0	2.6	7.8
1° 2009	3.1	2.7	8.3
2° 2009	3.0	2.6	7.8
3° 2009	3.2	2.7	8.7
4° 2009	3.2	2.5	8.0
1° 2010	3.0	2.5	7.6
2° 2010	3.2	2.6	8.1

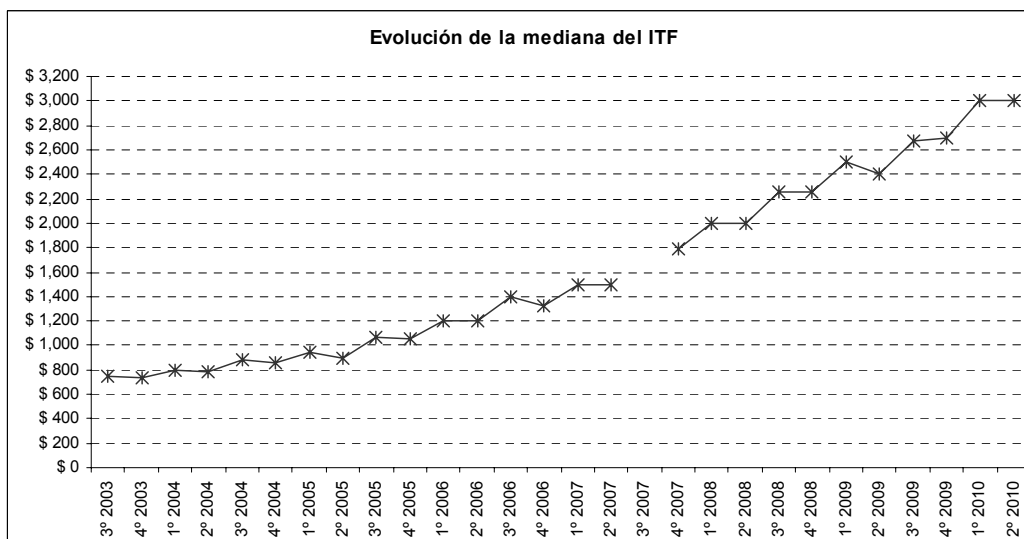




## Hogares Según Escala de Ingreso Total Familiar - Evolución del coeficiente de Gini y de la mediana del ITF - Hogares con Ingresos

Trimestre	Coefficiente de Gini	Mediana
3° 2003	0.484	\$ 745
4° 2003	0.471	\$ 740
1° 2004	0.464	\$ 800
2° 2004	0.452	\$ 780
3° 2004	0.456	\$ 880
4° 2004	0.445	\$ 860
1° 2005	0.448	\$ 950
2° 2005	0.446	\$ 900
3° 2005	0.457	\$ 1,070
4° 2005	0.432	\$ 1,058
1° 2006	0.448	\$ 1,200
2° 2006	0.437	\$ 1,200
3° 2006	0.438	\$ 1,400
4° 2006	0.447	\$ 1,330
1° 2007	0.439	\$ 1,500
2° 2007	0.421	\$ 1,500
3° 2007		
4° 2007	0.435	\$ 1,790
1° 2008	0.435	\$ 2,000
2° 2008	0.417	\$ 2,000
3° 2008	0.431	\$ 2,250
4° 2008	0.414	\$ 2,250
1° 2009	0.417	\$ 2,500
2° 2009	0.426	\$ 2,400
3° 2009	0.422	\$ 2,670
4° 2009	0.409	\$ 2,695
1° 2010	0.413	\$ 3,000
2° 2010	0.409	\$ 3,000





### Hogares Según Escala de Ingreso Total Familiar - (Cuadro 28)

Trimestre 2° de 2010		Hogares total según escala de ingreso total familiar					
Grupo decílico	Mínimo	Máximo	Hogares en Miles	% de población	Ingresos en Miles de Pesos	% de la suma de ingresos	Media
1	1	950	763	10.0	501,934	1.7	658
2	950	1,500	763	10.0	941,152	3.2	1,234
3	1,500	1,925	763	10.0	1,293,770	4.5	1,696
4	1,930	2,400	764	10.0	1,634,474	5.6	2,140
5	2,400	3,000	762	10.0	2,041,406	7.0	2,680
6	3,000	3,600	763	10.0	2,470,701	8.5	3,238
7	3,600	4,400	762	10.0	3,027,396	10.4	3,974
8	4,400	5,500	763	10.0	3,757,914	12.9	4,924
9	5,500	7,650	764	10.0	4,954,226	17.1	6,482
10	7,650	104,700	762	10.0	8,419,746	29.0	11,053
Hogares con Ingresos	1	104,700	7,628	99.1	29,042,718	100.0	3,807
Hogares sin ingresos			66	0.9			
<b>Total</b>			<b>7,693</b>	<b>100.0</b>			

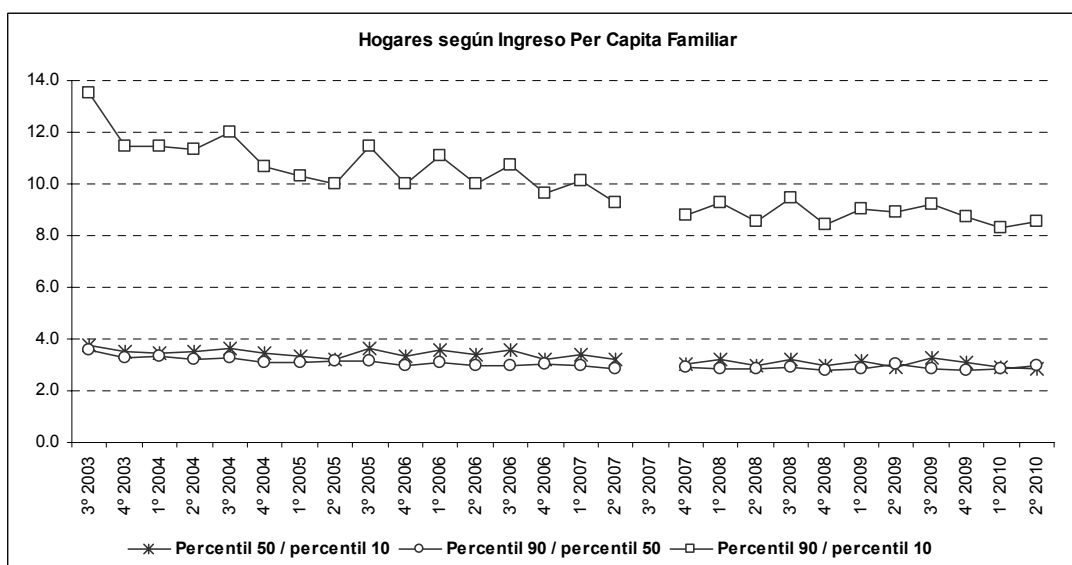
## Hogares Según Escala de Ingreso Per Capita Familiar – Hogares con ingresos

Hogares total según escala de ingreso per capita familiar

Trimestre	Percentil 10	Percentil 25	Mediana	Percentil 75	Percentil 90
3° 2003	\$ 67	\$ 131	\$ 250	\$ 500	\$ 900
4° 2003	\$ 71	\$ 136	\$ 250	\$ 480	\$ 817
1° 2004	\$ 79	\$ 145	\$ 271	\$ 500	\$ 900
2° 2004	\$ 75	\$ 140	\$ 263	\$ 500	\$ 850
3° 2004	\$ 83	\$ 160	\$ 303	\$ 575	\$ 1,000
4° 2004	\$ 88	\$ 163	\$ 300	\$ 550	\$ 932
1° 2005	\$ 100	\$ 180	\$ 333	\$ 603	\$ 1,033
2° 2005	\$ 100	\$ 175	\$ 319	\$ 583	\$ 1,000
3° 2005	\$ 105	\$ 200	\$ 383	\$ 700	\$ 1,200
4° 2005	\$ 117	\$ 205	\$ 390	\$ 683	\$ 1,167
1° 2006	\$ 120	\$ 230	\$ 431	\$ 780	\$ 1,333
2° 2006	\$ 125	\$ 233	\$ 425	\$ 750	\$ 1,250
3° 2006	\$ 140	\$ 267	\$ 500	\$ 872	\$ 1,500
4° 2006	\$ 150	\$ 261	\$ 480	\$ 850	\$ 1,450
1° 2007	\$ 160	\$ 300	\$ 539	\$ 975	\$ 1,615
2° 2007	\$ 167	\$ 300	\$ 540	\$ 977	\$ 1,550
3° 2007					
4° 2007	\$ 200	\$ 347	\$ 603	\$ 1,051	\$ 1,753
1° 2008	\$ 216	\$ 400	\$ 700	\$ 1,200	\$ 2,000
2° 2008	\$ 233	\$ 400	\$ 700	\$ 1,200	\$ 2,000
3° 2008	\$ 249	\$ 450	\$ 800	\$ 1,400	\$ 2,350
4° 2008	\$ 267	\$ 460	\$ 800	\$ 1,375	\$ 2,250
1° 2009	\$ 283	\$ 500	\$ 897	\$ 1,550	\$ 2,550
2° 2009	\$ 280	\$ 500	\$ 820	\$ 1,500	\$ 2,500
3° 2009	\$ 300	\$ 550	\$ 977	\$ 1,700	\$ 2,767
4° 2009	\$ 300	\$ 550	\$ 935	\$ 1,626	\$ 2,617
1° 2010	\$ 360	\$ 620	\$ 1,050	\$ 1,850	\$ 3,000
2° 2010	\$ 350	\$ 600	\$ 1,007	\$ 1,767	\$ 3,000

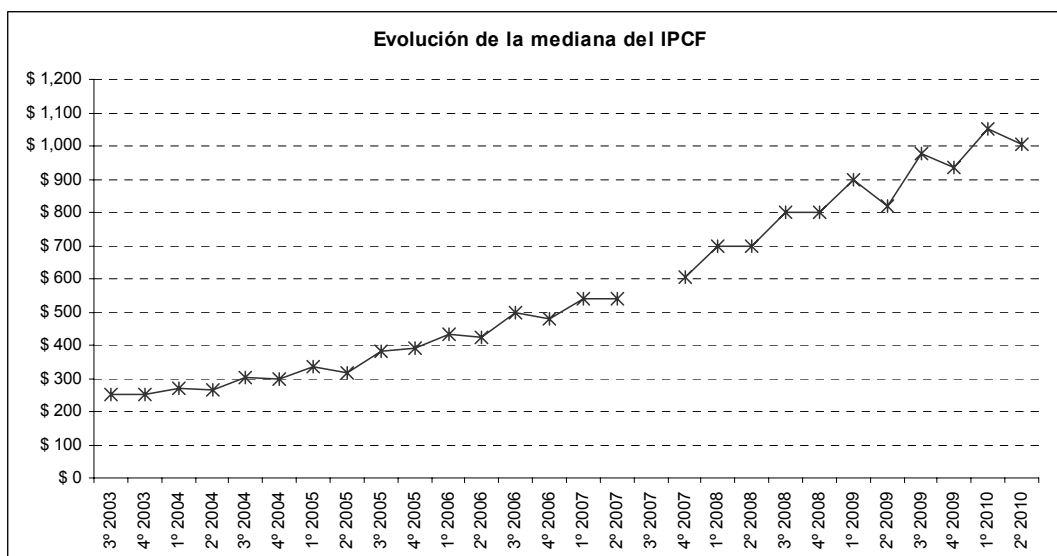
**Hogares Según Escala de Ingreso Per Capita Familiar – Hogares con ingresos**  
**Evolución de los ratios P90/P50 y P50/P10**

RATIOS HOGARES SEGÚN ESCALA DE INGRESO PER CAPITA FAMILIAR			
Trimestre	Percentil 50 / percentil 10	Percentil 90 / percentil 50	Percentil 90 / percentil 10
3° 2003	3.8	3.6	13.5
4° 2003	3.5	3.3	11.4
1° 2004	3.5	3.3	11.5
2° 2004	3.5	3.2	11.3
3° 2004	3.6	3.3	12.0
4° 2004	3.4	3.1	10.7
1° 2005	3.3	3.1	10.3
2° 2005	3.2	3.1	10.0
3° 2005	3.7	3.1	11.4
4° 2006	3.3	3.0	10.0
1° 2006	3.6	3.1	11.1
2° 2006	3.4	2.9	10.0
3° 2006	3.6	3.0	10.7
4° 2006	3.2	3.0	9.7
1° 2007	3.4	3.0	10.1
2° 2007	3.2	2.9	9.3
3° 2007			
4° 2007	3.0	2.9	8.8
1° 2008	3.2	2.9	9.2
2° 2008	3.0	2.9	8.6
3° 2008	3.2	2.9	9.4
4° 2008	3.0	2.8	8.4
1° 2009	3.2	2.8	9.0
2° 2009	2.9	3.0	8.9
3° 2009	3.3	2.8	9.2
4° 2009	3.1	2.8	8.7
1° 2010	2.9	2.9	8.3
2° 2010	2.9	3.0	8.6



**Hogares Según Escala de Ingreso Per Capita Familiar - Evolución de la mediana del IPCF - Hogares con Ingresos**

Trimestre	Mediana
3° 2003	\$ 250
4° 2003	\$ 250
1° 2004	\$ 271
2° 2004	\$ 263
3° 2004	\$ 303
4° 2004	\$ 300
1° 2005	\$ 333
2° 2005	\$ 319
3° 2005	\$ 383
4° 2005	\$ 390
1° 2006	\$ 431
2° 2006	\$ 425
3° 2006	\$ 500
4° 2006	\$ 480
1° 2007	\$ 539
2° 2007	\$ 540
3° 2007	
4° 2007	\$ 603
1° 2008	\$ 700
2° 2008	\$ 700
3° 2008	\$ 800
4° 2008	\$ 800
1° 2009	\$ 897
2° 2009	\$ 820
3° 2009	\$ 977
4° 2009	\$ 935
1° 2010	\$ 1,050
2° 2010	\$ 1,007



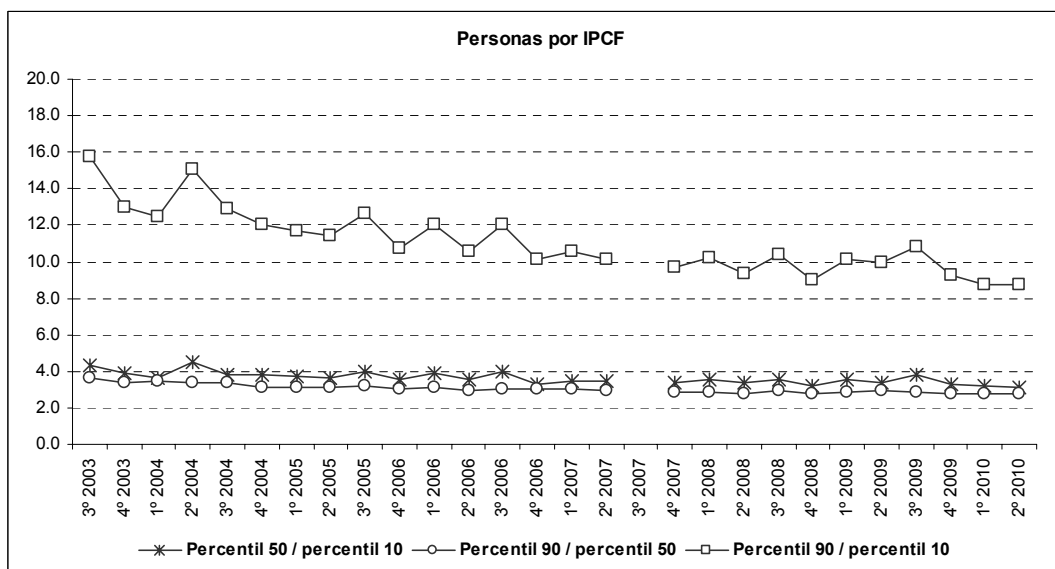
## Hogares Según Escala de Ingreso Per Capita Familiar - (Cuadro 29)

Trimestre 2° de 2010		Hogares según escala de ingresos per capita familiar							
Grupo decílico	Mínimo	Máximo	Hogares en Miles	% de Hogares	Personas en Miles	% de personas	Suma de los ingresos	% de la suma de ingresos	Media
1	1	350	763	10	3,669	14.8	836,247	2.9	229
2	350	516	763	10	3,184	12.9	1,388,967	4.8	438
3	516	700	762	10	2,991	12.1	1,820,748	6.3	610
4	700	850	763	10	2,558	10.3	1,972,120	6.8	773
5	850	1,006	762	10	2,331	9.4	2,185,504	7.5	938
6	1,007	1,263	763	10	2,445	9.9	2,793,234	9.6	1,145
7	1,263	1,587	763	10	2,112	8.5	2,976,660	10.2	1,413
8	1,588	2,000	763	10	2,019	8.2	3,582,635	12.3	1,783
9	2,000	3,000	762	10	1,936	7.8	4,671,993	16.1	2,425
10	3,000	30,700	763	10	1,490	6.0	6,814,609	23.5	4,786
Hogares con Ingresos	1	30,700	7,628	99.1	24,735	99.5	29,042,718	100	1454
Hogares sin ingresos			66	0.9	125	0.5			
<b>Total</b>			<b>7,693</b>	<b>100.0</b>	<b>24,860</b>	<b>100</b>			

**Población Según Escala de Ingreso per capita familiar**  
**Evolución de los ratios P90/P50 y P50/P10**

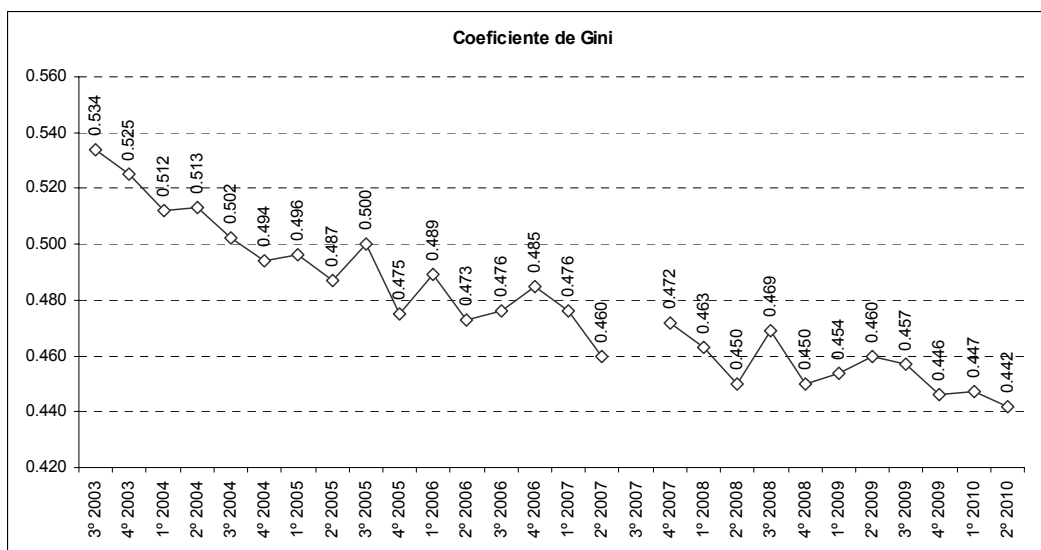
**POBLACION SEGUN ESCALA DE INGRESO  
 PER CAPITA FAMILIAR**

Trimestre	Percentil 50 / percentil 10	Percentil 90 / percentil 50	Percentil 90 / percentil 10
3° 2003	4.3	3.6	15.7
4° 2003	3.9	3.3	13.0
1° 2004	3.6	3.4	12.4
2° 2004	4.5	3.4	15.1
3° 2004	3.8	3.4	12.9
4° 2004	3.8	3.2	12.0
1° 2005	3.7	3.2	11.7
2° 2005	3.6	3.1	11.4
3° 2005	4.0	3.2	12.7
4° 2006	3.5	3.0	10.7
1° 2006	3.9	3.1	12.0
2° 2006	3.6	2.9	10.5
3° 2006	4.0	3.0	12.0
4° 2006	3.3	3.1	10.1
1° 2007	3.5	3.1	10.6
2° 2007	3.5	2.9	10.1
3° 2007			
4° 2007	3.3	2.9	9.7
1° 2008	3.5	2.9	10.2
2° 2008	3.4	2.8	9.3
3° 2008	3.5	3.0	10.4
4° 2008	3.2	2.8	9.0
1° 2009	3.5	2.9	10.2
2° 2009	3.4	3.0	10.0
3° 2009	3.8	2.9	10.8
4° 2009	3.3	2.8	9.2
1° 2010	3.2	2.8	8.8
2° 2010	3.1	2.8	8.7

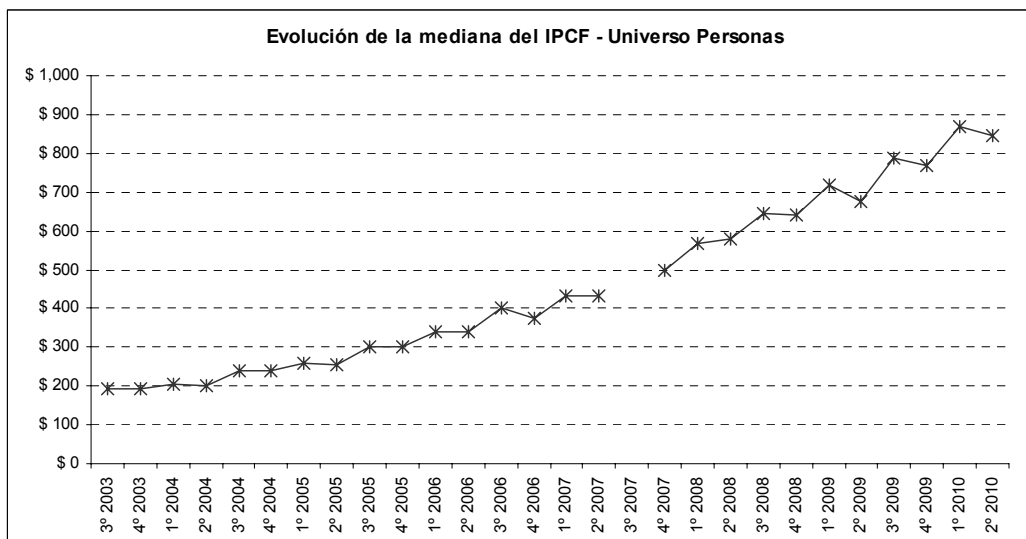


**Evolución del coeficiente de Gini y de la mediana del IPCF - Universo de personas**

Trimestre	Coefficiente de Gini	Mediana
3° 2003	0.534	\$ 194
4° 2003	0.525	\$ 194
1° 2004	0.512	\$ 203
2° 2004	0.513	\$ 200
3° 2004	0.502	\$ 239
4° 2004	0.494	\$ 238
1° 2005	0.496	\$ 260
2° 2005	0.487	\$ 255
3° 2005	0.500	\$ 300
4° 2005	0.475	\$ 300
1° 2006	0.489	\$ 340
2° 2006	0.473	\$ 340
3° 2006	0.476	\$ 400
4° 2006	0.485	\$ 375
1° 2007	0.476	\$ 433
2° 2007	0.460	\$ 433
3° 2007		
4° 2007	0.472	\$ 500
1° 2008	0.463	\$ 567
2° 2008	0.450	\$ 579
3° 2008	0.469	\$ 643
4° 2008	0.450	\$ 640
1° 2009	0.454	\$ 720
2° 2009	0.460	\$ 675
3° 2009	0.457	\$ 788
4° 2009	0.446	\$ 767
1° 2010	0.447	\$ 868
2° 2010	0.442	\$ 847







### Población Según Escala de Ingreso Per Capita Familiar

Trimestre 2° de 2010		Población según escala de ingreso per capita familiar						
Grupo decílico	Mínimo	Máximo	Población en Miles	% de población	Ingresos en Miles de Pesos	% de la suma de ingresos	Media	Mediana
1	0	269	2,485	10	431,720	1.5	174	188
2	269	413	2,487	10	853,909	2.9	343	344
3	413	549	2,486	10	1,193,941	4.1	480	484
4	549	698	2,486	10	1,548,167	5.3	623	625
5	698	847	2,486	10	1,907,482	6.6	767	767
6	847	1,018	2,486	10	2,326,821	8.0	936	933
7	1,018	1,275	2,486	10	2,860,064	9.8	1,151	1,154
8	1,275	1,667	2,486	10	3,616,373	12.5	1,455	1,450
9	1,667	2,350	2,486	10	4,858,166	16.7	1,954	1,933
10	2,350	30,700	2,487	10	9,446,075	32.5	3,799	3,200
Total	0	30,700	24,860	100	29,042,718	100	1,168	847